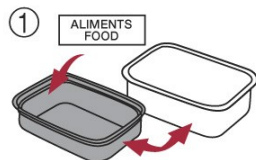
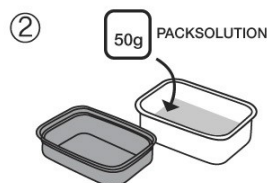


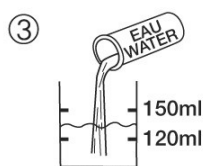
Comment utiliser COOKSOLUTION Rectangulaire How to use COOKSOLUTION Rectangular



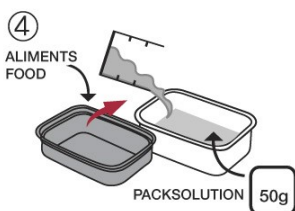
Retirer le contenant en acier inoxydable du contenant extérieur de plastique.
Separate stainless bowl from outer plastic container.



Retirer le sachet chauffant de 50 g de l'enveloppe PACKSOLUTION et le déposer au fond du contenant de plastique.
Open packsolution sealed pouch and put the heating pad in the plastic container.



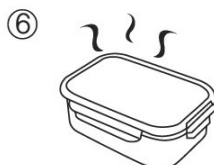
Verser de l'eau dans l'enveloppe PACKSOLUTION jusqu'à la ligne indiquée (120 ml)
* L'eau pourrait déborder durant la cuisson si vous en mettez trop.
*Pour water to the fill line of PACKSOLUTION package (120 ml).
* Water could overflow if filled out too much when heating.*



Verser les 120 ml d'eau dans le contenant en plastique et les aliments (Pâtes, légumes, café, thé et autres) dans le plat en acier inoxydable.
Pour 120 ml water onto PACKSOLUTION. Pour food into separate stainless bowl.



Mettre le contenant en acier inoxydable dans le contenant de plastique lorsque la vapeur commence à s'activer.
Put the stainless bowl into the plastic container when steam activated.



Remettre le couvercle à rabats, patienter 6 minutes pour une soupe, un café ou un thé et 20 minutes pour des pâtes. Vous pouvez déguster votre plat chaud.
Wait for 6 minutes (Soup, Coffee & Tea) & 20 minutes (Pasta) after cover the lid, and you can enjoy your warm foods.

- * Retirer le sachet chauffant après la cuisson (moins de 30 minutes). Faute de quoi le contenant extérieur pourrait se déformer.
- * Attention : Ne pas mettre en contact avec des flammes ou étincelles. Attention au risque de brûlures avec la vapeur.
- * Se référer aux lignes MIN et MAX de niveau d'eau imprimées sur le sachet noir du PACKSOLUTION pour mesurer le bon volume d'eau.
- * Temps de cuisson suggéré :
 - Plat de nouilles instantanées : 15 minutes.
 - Pâtes et légumes : 13 à 20 minutes
- * *Remove heating pack after cooking (no later than 30 minutes after start). Failure to do so may cause deformation of the outer container.*
- * *Warning: Do not get close to fire or sparks. Beware of possible burning with generated hot steam.*
- * *Please refer to the WATER LINES printed on the PACKSOLUTION package for checking recommended amount of water.*
- * *Suggested Cooking Time:*
 - Instant noodles (ramen) : 15 minutes
 - Pasta & vegetables : 13-20 minutes